



RAP  
2016  
PORT  
D'ACTI  
VITÉ

FAIRE DE LA FRANCE  
UN LEADER MONDIAL  
DE LA BIOÉCONOMIE

soutenir,  
rassembler,  
développer,  
innover,  
accompagner,  
**ensemble.**



LE PÔLE DE  
LA BIOÉCONOMIE

# SOMMAIRE

## Vision et Stratégie

Thierry Stadler, Président, vous parle d'IAR

PAGE  
**3**

## IAR, chef de file pour faire de la France un leader mondial des protéines

PAGE  
**4**

## Activité 2016

PAGE  
**6**

### IAR-Projets

Donner toutes les chances de réussite à votre projet

### IAR-International

Offrir une ambition internationale à votre business

### IAR-Intelligence Economique

Vous donner les moyens de faire le bon choix

### IAR-Invest

Aiguiller les jeunes entreprises innovantes vers les bons interlocuteurs

### IAR-Academy

Structurez vos compétences

### IAR-Network

Créer les opportunités de rencontres du réseau IAR

### Communication

IAR renforce sa présence sur les réseaux sociaux

## Le Réseau IAR

PAGE  
**26**

### Les Adhérents

### Les Partenaires

## Le pôle IAR

### IAR, le Pôle de la bioéconomie

### Thématiques

### Gouvernance

### Équipe

### Offre de services

PAGE  
**36**

## PROFIL

### *IAR : le pôle de la bioéconomie*

IAR, est le Pôle de la Bioéconomie français de référence, en Europe et à l'international. Il rassemble les acteurs actifs et innovants sur l'ensemble de la chaîne de valeur, depuis l'amont agricole jusqu'à la mise sur le marché de produits finis : coopératives agricoles, établissements de recherche et universités, entreprises de toutes tailles, acteurs publics...

Ensemble nous œuvrons à apporter des solutions aux enjeux mondiaux actuels, notamment : nourrir 9 milliards de personnes à l'horizon 2050, lutter contre le changement climatique et contribuer à renforcer la compétitivité de la France en termes de croissance économique et de créations d'emplois.

# GRAND EST ET HAUTS-DE-FRANCE : LE NOUVEAU CHAMP DES GRANDES RÉGIONS POUR LA BIOÉCONOMIE



**Thierry Stadler,**  
PRÉSIDENT DU PÔLE IAR

Lentement mais inexorablement, la bioéconomie se déploie sur les territoires du pôle et au plan national. Fin 2016, une première version de la feuille de route française sur la bioéconomie, à laquelle le pôle et ses acteurs ont contribué, était finalisée. Le lancement tant attendu est intervenu le 18 janvier 2017 en conseil des Ministres avec l'ambition de « passer d'une économie fondée sur les ressources fossiles à une économie fondée sur le carbone renouvelable ». C'est la reconnaissance d'une réalité, d'enjeux économiques et de société mais également de compétitivité, pour la France et ses territoires. Il reste maintenant à décliner cette feuille de route au plan opérationnel pour en faire un véritable levier de développement, et le pôle IAR compte bien être force de proposition et l'un des acteurs majeur de cette traduction opérationnelle. Les nouvelles régions offrent de nouveaux espaces mais également de nouveaux acteurs pour porter ce déploiement. C'est un challenge pour IAR, mais bien compris de nos deux nouvelles grandes Régions Grand Est et Hauts-de-France qui se sont appropriées le sujet bioéconomie dans le cadre du SRDEII (Schéma Régional de Développement Économique, Innovation et d'Internationalisation). Cette nouvelle dimension régionale impose pour le pôle de s'insérer dans de nouveaux écosystèmes en jouant les synergies et les collaborations dans cette dynamique qui nous est propre, en particulier avec les autres pôles de compétitivité présents. Nous avons besoin de cette intelligence collective pour porter au mieux l'innovation dans nos territoires. D'ores et déjà les échanges et collaborations se multiplient.

Les modes de production de ressources agricoles revêtent également une grande importance dans notre vision du développement de la bioéconomie. Le CESE, Conseil Economique Social et Environnemental, a fait une auto saisine et présenté son rapport « Vers une bioéconomie durable » avec des questionnements autour de la biomasse agricole. Au regard de l'importance du sujet et de son impact sur la bioéconomie, IAR soutien et s'associe à toutes les initiatives touchant les nouveaux modes de production agricoles, comme par exemple le projet de « Ferme 112 » ou le « réseau de sites démonstrateurs IAR ».

Mais la bioéconomie revêt aussi, au-delà des matériaux, de la chimie et de l'énergie base biomasse, une dimension primordiale alimentaire qui trouve aujourd'hui toute son expression pour IAR dans le cadre de la NFI (Nouvelle France Industrielle) avec la solution « alimentation intelligente ». Les protéines du futur constituent un enjeu stratégique majeur dans notre volet « ingrédients pour l'alimentation humaine et animale » et nous sommes fiers, après avoir porté le sujet avec l'ANIA devant les Ministres concernés, d'accompagner et d'animer aujourd'hui le consortium national d'industriels regroupés dans le consortium « Protéines France ».

Enfin, le nouveau PIA3 qui s'ouvre en ce début d'année 2017 constitue une nouvelle opportunité de développement, et nous nous engagerons auprès et avec nos acteurs industriels, collectivités territoriales et universitaires dans de nouveaux projets structurants pour porter la bioéconomie, la recherche et l'innovation et le développement économique des territoires.

# IAR, CHEF DE FILE POUR FAIRE DE LA FRANCE UN LEADER MONDIAL DES PROTÉINES

Janvier 2016

IAR, le pôle de la bioéconomie, conduit les travaux du groupe de travail « protéines du futur » dans le cadre de la solution « alimentation intelligente » pilotée par l'ANIA, de la Nouvelle France Industrielle.

Une trentaine de structures actives collaborent à la mise en place d'une feuille de route qui identifie les leviers et actions à mettre en place pour renforcer, valoriser et développer davantage l'ensemble du secteur français des protéines (tant animales et végétales, que dans les nouvelles sources de protéines comme les microalgues, les insectes et les biotechnologies). L'objectif est d'identifier les verrous technologiques et non technologiques à lever afin de faire de la France un leader mondial des protéines.

21 avril 2016

IAR, le pôle de la bioéconomie, présente aux Ministres la feuille de route intitulée « Protéines du futur : un enjeu stratégique pour la compétitivité des industries agro-alimentaires françaises ».

Thierry Stadler, Président d'IAR, accompagné d'Anne Wagner et Jean-François Rous, Vice-Présidents du pôle de compétitivité ont rencontré Stéphane Le Foll, Ministre de l'Agriculture, de l'Agroalimentaire et de la Forêt et Emmanuel Macron, Ministre de l'Économie, de l'Industrie et du Numérique. IAR a présenté les travaux sur la feuille de route « Protéines du futur » et proposé un large programme stratégique national d'investissement, de développement et de soutien de la filière, accueillis très positivement par les Ministres.

19 au 21 septembre 2016

IAR s'est mobilisé pour accueillir le PROTEIN SUMMIT 2016 à Lille pour sa 1<sup>ère</sup> édition hors des Pays-Bas.

16 octobre 2016

IAR, le pôle de la Bioéconomie, assure la coordination et l'animation du consortium d'industriels « Protéines France » qui a pour ambition de travailler conjointement avec l'État à faire de la France un leader mondial des protéines.

Né de la dynamique du groupe de travail « protéines du futur », quelques industriels autour d'IAR ont souhaité poursuivre leur réflexion pour développer le secteur protéique français sous l'intitulé « Protéines France ». Avec l'État, représenté par Stéphane Le Foll, Ministre de l'Agriculture, de l'Agroalimentaire et de la Forêt, Porte-Parole du Gouvernement, et Christophe Sirugue, Secrétaire d'État chargé de l'Industrie, ils ont signé un engagement conjoint visant à structurer et fédérer la filière des protéines en France, soutenir des programmes de R&D, accélérer les investissements industriels, favoriser la création et le développement de startups et assurer une réglementation pérenne pour le secteur.

« Protéines France » regroupe à ce stade 8 partenaires et a vocation à s'élargir à l'ensemble des acteurs de la filière, quels que soient leur taille et leur objet, actifs à tout niveau de la chaîne de valeur. Ses membres fondateurs sont les 7 plus grands acteurs industriels français du secteur – AVRIL, LIMAGRAIN, NEOVIA, ROQUETTE, TEREOS, TERRENA, VIVESCIA – et IAR

9 milliards de personnes à nourrir en 2050. Dans ce contexte, le marché des protéines est très prometteur et les enjeux économiques sont considérables. On estime que la demande en protéines augmentera de 40% d'ici 2030 alors que le marché mondial pèse déjà aujourd'hui 23 milliards d'€.



Boris Dumange  
DIRECTEUR GÉNÉRAL IAR

## À SAVOIR

- IAR est associé au Village by CA Nord de France pour le premier appel à candidature européen pour les startups sur la thématique protéines végétales.

## SAVE THE DATE

En 2017, retrouvez le PROTEIN SUMMIT du 26 au 28 septembre à Reims.

La France dispose d'un fort potentiel d'augmentation de sa production agricole en protéines, doublé d'un savoir-faire et de compétences, lui permettant de mieux extraire et valoriser cette ressource tant en alimentation animale qu'humaine, tout en respectant l'environnement. Les initiatives pour développer de nouvelles sources de protéines sont nombreuses et en plein essor sur le territoire (accroissement des surfaces cultivées, élevage, micro et macro algues, insectes, biotechnologies...).

La France est dotée de tous les atouts pour devenir un leader agricole et industriel mondial dans la production de protéines et doit pouvoir se positionner sur toutes les opportunités de marché, avec des perspectives en termes de création d'emplois et de valeur dans les territoires. Nous sommes fiers de tenir un rôle majeur dans le développement de cette filière protéique. Nos territoires et les adhérents d'IAR en particulier ont toutes les cartes en main pour saisir les opportunités qui en découleront.

IAR PROJETS

DONNER TOUTES  
LES CHANCES DE RÉUSSITE  
À VOTRE PROJET

## INSECTES, MICROALGUES, PROTÉINES ET BIOCONTRÔLE :

LES SUJETS EN VOGUE EN 2016

Depuis 2005, IAR soutient les porteurs de projets innovants et collaboratifs de R&D dans leurs phases de montage, de suivi et de réalisation. En 12 ans, IAR a accompagné plus de 220 projets, représentant près de 1,6 milliard d'euros d'investissement sur le territoire français.

Au terme d'une décennie nécessaire de R&D, les retombées de ces projets commencent à porter leurs fruits et des produits biosourcés apparaissent sur les marchés : boissons aux microalgues, produits sucrants n'augmentant pas la glycémie, lubrifiants évaporables, pièces automobiles allégées, biocarburants avancés, produits de biocontrôle, etc.

La moitié des projets IAR a débouché sur la création de technologies clefs (prétraitement/ fractionnement - synthèse chimique - extraction/ séparation/purification). Ces technologies du futur sont importantes pour le développement

économique de la France puisqu'elles apportent un avantage compétitif : un gain environnemental (technologie plus propre) associé à un gain économique (augmentation de rentabilité, création de nouveaux produits).

Parmi les projets labellisés par IAR en 2016, la tendance est aux thématiques en vogue : insectes, microalgues, protéines et biocontrôle. Dans les filières existantes, WOODOO et son projet BOIS 2.0, nous prouve que l'innovation est toujours possible !

plus de  
**220** > Projets  
labellisés IAR  
et financés  
depuis 2005

**1,6**  
milliard d'€ > d'investissement  
sur le territoire  
français

### LE COMITÉ D'EXPERTS IAR CHANGE DE PRÉSIDENT

> **Dominique Dutartre succède à Bruno Jarry** à la présidence de ce comité composé d'experts indépendants qui étudient les projets et émettent un avis sur leur pertinence technico-économique. Le Bureau IAR décide ensuite de remettre ou non un label aux projets qui lui sont soumis, gage de qualité.

# ZOOM SUR 2 PROJETS LABELLISÉS IAR ET FINANCÉS EN 2016/2017

## PROJET BOIS 2.0 : UNE NOUVELLE GÉNÉRATION DE MATÉRIAUX EN BOIS... TRANSLUCIDE !



### Guichet de financement :

Initiative PME 2016 : « Écoconception, économie de fonctionnalité et réduction des déchets et du gaspillage alimentaire ».



### Porteur

WOODOO, start-up

### Notre start-up WOODOO s'est lancée un défi : créer du bois translucide !

Pari gagné ! En remplaçant l'air (60 à 90% d'air selon les essences) et la lignine du bois, par l'injection de polymères transparents et biosourcés, WOODOO crée un des matériaux les plus performants du XXI<sup>e</sup> siècle. Imputrescible, plus résistant au feu et 3 fois plus rigide que le bois d'origine, le bois translucide Woodoo présente une empreinte carbone 2 fois plus faible que le béton et 130 fois moins que l'acier.



*Nous reconstruisons la porosité du matériau afin d'en faire un bois armé pour l'industrie de la construction et du design.*

Timothée BOITOUZET, CEO et fondateur

La France est la seconde puissance forestière européenne (2,7 milliards de m<sup>3</sup> disponibles) et n'exploite qu'une infime partie de ses ressources. Une belle carte à jouer pour notre jeune entreprise !



## PROJET GLOWINK : ET SI DEMAIN NOUS POUVIONS ÉCLAIRER LE MONDE SANS ÉLECTRICITÉ ?



### Guichet de financement :

Initiative PME 2016 : « Écoconception, économie de fonctionnalité et réduction des déchets et du gaspillage alimentaire ».



### Porteur

GLOWEE, start-up

### Notre jeune start-up GLOWEE répond aux différentes problématiques posées par l'éclairage électrique, en développant un système de bioéclairage n'émettant que très peu de CO<sub>2</sub> et pollution lumineuse appelée bioluminescence (propriété naturelle que possèdent certains organismes vivants, notamment marins, à produire de la lumière).

Grâce à des techniques de biologie synthétique, GLOWEE parvient à créer une matière première faite de micro-organismes capables d'émettre de la bioluminescence sur le temps.

Son objectif : révolutionner nos façons de produire et consommer la lumière en développant une matière première luminescente biologique, écologique et naturelle.



*Nous ne voulons pas concurrencer les autres sources d'éclairage, mais bien diversifier l'offre. Et permettre ainsi à nos clients d'utiliser nos bactéries pour mettre en valeur leurs boutiques, mais aussi le reste du paysage urbain tels que les bâtiments, le mobilier ou encore la signalétique.*

Sandra REY, CEO

Un bel exemple de biomimétisme !



## IAR MET L'EUROPE À PORTÉE DE MAIN DE SES ADHÉRENTS

**Depuis 2005, IAR est présent sur la scène européenne pour promouvoir les compétences françaises et détecter des opportunités de business pour ses adhérents.**

C'est ainsi que ces dernières années, l'équipe IAR s'est formée et spécialisée dans le montage de projets européens dans l'objectif d'accompagner ses adhérents et leur permettre de saisir de nouvelles opportunités de partenariats.

Et les efforts portent leurs fruits ! En 2016, IAR est partenaire de 2 projets Interreg (ALPO et VALBRAN) impliquant des adhérents. Et le dernier appel à projets BBI\* est un véritable succès pour les membres IAR puisque 100% des adhérents accompagnés par IAR dans le programme ont vu leur projet financé ! IAR fait d'ailleurs partie d'un projet de recherche qui débutera fin 2017.

Les relations étroites entretenues entre le pôle IAR et les clusters européens du réseau 3BI (Biobased Delta, Pays-Bas - BioEconomy Cluster, Allemagne et BioVale, Royaume-Uni) facilitent ses collaborations européennes.

*Identification de partenaires, mises en relation, promotion... Autant d'actions nécessaires au montage et suivi d'un projet, mais facilitées par IAR et sa connaissance du réseau d'acteurs de la bioéconomie. IAR agit comme un « catalyseur ».*

**Caroline REMOND** - Professeur à l'URCA, Coordinatrice scientifique du projet VALBRAN (projet visant à valoriser le son de blé en molécules tensio-actives).

## FOCUS SUR LES COMMISSIONS IAR ET LEUR RÔLE STRUCTURANT DANS LA BIOÉCONOMIE

Les Commissions sont un des piliers de « l'activité Projets » du pôle IAR. En réunissant régulièrement les adhérents autour de sujets spécifiques, liés aux feuilles de route des différentes thématiques, les Commissions permettent les échanges, les partages d'expériences et une meilleure connaissance du réseau. Elles jouent le rôle de boîtes à idées à partir desquelles émergent de nouveaux projets de R&D collaboratifs et des projets structurants pour la filière et le territoire.

### Exemple de la Commission Ressources

Parce qu'il n'y pas de bioéconomie vertueuse sans production végétale durable, l'Agriculture avec un grand A (agriculture, sylviculture, viticulture) a un important rôle à jouer, d'autant plus dans un contexte mondial de changement climatique et d'augmentation démographique.

Une des réponses aux enjeux environnementaux et socio-économique de l'Agriculture réside dans la mise en place de scénarios en rupture adaptés aux différentes conditions et systèmes de productions locaux.

Pour atteindre cet objectif, les adhérents de la commission Ressource ont travaillé sur différents sujets tels que l'articulation des usages de la ressource en biomasse, l'appel aux sciences sociales pour servir le développement agricole, l'optimisation logistique des filières d'approvisionnement en biomasse ou encore le biocontrôle.

Mais son rôle majeur a été sa participation à la mise en place de plateformes expérimentales aux systèmes de cultures innovants tels que le projet de réseaux de sites démonstrateurs IAR, porté par Agro-Transfert Ressources et Territoire ou la plateforme d'open innovation Ferme agroécologique 112, spécialisée dans l'approche « systèmes ». En effet, demain, ceux-ci vont révolutionner le métier d'agriculteur. En outre, un groupe de travail et d'échanges animé par IAR entre ces 2 projets s'est réuni 3 fois en 2016 pour progresser ensemble et partager les bonnes pratiques sur ces nouvelles expérimentations.

En savoir plus sur les Commissions IAR page 44.

# IARINTERNATIONAL

## OFFRIR UNE AMBITION INTERNATIONALE À VOTRE BUSINESS

IAR INTERNATIONAL

## EN EUROPE OU À L'INTERNATIONAL IAR VOUS PORTE VERS DE NOUVEAUX HORIZONS

Depuis 2005, IAR est présent sur la scène européenne mais aussi internationale pour promouvoir les compétences françaises et détecter des opportunités de partenariats technologiques pour ses adhérents.

### IAR DO BRASIL

En 2014, IAR crée IAR do Brasil avec pour objectif de développer des partenariats académiques, technologiques, industriels voire commerciaux, d'inciter à l'émergence de projets collaboratifs de recherche et innovation binationaux et de favoriser le développement d'une filière bioéconomie franco-brésilienne. Le club fédère aujourd'hui 36 acteurs (9 brésiliens et 27 français) de l'industrie et de la recherche

académique dont le secteur d'activité a tout d'abord été plutôt axé sur la chimie du végétal et les biocarburants avancés. Depuis 2016, la grappe s'est élargie aux secteurs des ingrédients cosmétiques, du biogaz et des bio-intrants. Les membres du club ont pu échanger à l'occasion des 300 RDV B2B et des 55 mises en relations qualifiées organisées.



*Le travail réalisé par le Club IAR do Brasil répond aux attentes de Braskem, en aidant à la prospection technologique et en menant des actions qui contribuent à améliorer notre compétitivité. Le partenariat avec la société française Processium est un exemple concret : IAR do Brasil a eu un rôle fondamental dans l'identification de cette société et dans la promotion de premiers contacts. Processium nous soutient dans nos projets de technologies afin de réduire les risques et le coût d'implémentation.*

Roberto Werneck - Renewable Process Technology, Braskem





## BBI - BIO BASED INDUSTRIES

BBI, le grand programme européen pour le développement de la bioéconomie en Europe :

- ▶ un programme en ligne avec la vision et la feuille de route du pôle,
- ▶ un programme développé par des industriels et pour des industriels,
- ▶ des consortia simplifiés (projets à vocation industrielle) et ouverts à tous,
- ▶ un taux de succès de 28 % en 2016.

2016, une année exceptionnelle pour les adhérents représentés par IAR puisque leurs 3 projets déposés ont été retenus et financés. Soit 100% de réussite !

100%

▶ de réussite pour les adhérents représentés par IAR au sein de BBI

81 Md'€

▶ Enveloppe budgétaire BBI pour 2017 pour le financement de pilotes, de démonstrateurs et d'unités commerciales jusqu'au TRL 8

6 projets retenus

▶ coordonnés par une entité française (3<sup>ème</sup> place européenne), tous adhérents d'IAR

Être représentée par IAR au cœur du système BBI fut un véritable avantage compétitif pour notre entreprise : orientation des sujets, analyse personnalisée des appels à projets, mise en réseau pour trouver les bons interlocuteurs, prestation de conseils notamment dans le calendrier du projet. Autant d'avantages qui ont donné toutes les chances de réussite à notre projet.

**Bernard Chaud** - Directeur de la stratégie industrielle, Global Bioénergies

Positionné stratégiquement au cœur du partenariat-public-privé (notamment au sein du bureau du consortium d'industriels, BIC), IAR représentait en 2016 les intérêts des entreprises Deinove, Global Bioénergies, IFMAS, IMPROVE, Procethol 2G et Ynsect.

**Cette représentation par IAR est un véritable avantage compétitif pour les entreprises.**

Rappel : lancé officiellement le 9 juillet 2014, le Partenariat Public-Privé Bio-Based Industries (PPP BBI) permet (jusqu'en

2020) d'insuffler une dynamique favorable au développement de la bioéconomie pour les entreprises européennes. L'objectif principal est de développer des produits biosourcés en Europe en investissant dans l'innovation (recherche, pilotes de démonstration, unités industrielles). Le PPP BBI bénéficie d'une enveloppe de 3,7 milliards d'euros pour la période 2014-2020, dont 975 millions d'euros de fonds européens et 2,73 milliards d'euros provenant du Consortium d'industriels (BIC). Le PPP BBI fait partie du programme européen Horizon 2020.

### CONSORTIUM D'INDUSTRIELS (BIC)

**80 membres européens**  
(grands groupes, PME et clusters)

**Membres fondateurs français :** Roquette, ARD et IAR (mandat de gestion de représentation de certaines PME du pôle dont Deinove, Global Bioénergies, IFMAS, IMPROVE, Procethol 2G, Omega Cat System et Ynsect).

**Autres membres IAR :** Avril, Solvay, Total, De Smet Engineers & Contractors, Metabolic Explorer

### BUREAU DU CONSORTIUM D'INDUSTRIELS (BIC)

**12 membres élus pour 2 années**  
IAR élu à la Vice-présidence (jusqu'à mars 2020)

IAR y représente les intérêts des PME du BIC.

**Rôle du bureau du BIC :** définit la feuille de route du PPP et les grandes orientations stratégiques (thématiques de recherche).

### L'AGENCE BBI JU

**Objectif :** l'agence gère le programme BBI (lance les appels à projets, organise l'évaluation et la sélection des projets ainsi que leur suivi).

### LE BUREAU EXÉCUTIF (GOVERNING BOARD) DE L'AGENCE BBI

**5 membres du BIC et 5 membres de la Commission Européenne élus pour 2 ans**

IAR fait partie du Bureau Exécutif depuis 2014 et y représente les PME européennes. IAR a été réélu jusqu'en mars 2018.

**Rôle du Bureau Exécutif de BBI :** prendre les décisions stratégiques.

### MISSIONS ET DÉLÉGATIONS

- ▶ **En 2016, IAR a organisé 2 missions partenariales** (Thaïlande et Canada), 1 mission exploratoire (San Francisco) et 3 délégations (WBM, Amsterdam - Bio Latin America & Encontro IAR do Brasil, Sao Paulo - EFIB, Glasgow).

En 2016, plus de 50 adhérents ont participé à au moins un événement à l'international.

*La mission partenariale en Thaïlande nous a permis de renforcer les liens avec nos partenaires et clients existants...*

**Mathieu Bailly** - Président, Eurodia Industrie

VOUS DONNER LES MOYENS  
DE FAIRE LE BON CHOIX

## IAR, VOTRE PARTENAIRE PRIVILÉGIÉ POUR LA RÉALISATION D'ÉTUDES TECHNICO-ÉCONOMIQUES

### LIÉES À LA BIOÉCONOMIE

*Nous avons besoin de conforter une prise de décision importante. Devions-nous nous lancer dans ce projet prometteur sur le papier mais dont les marchés nous étaient inconnus ? IAR, spécialiste de la thématique Bioéconomie nous a apporté un regard extérieur sur le projet : drivers et tendances des marchés visés, aspects économiques, analyse des acteurs, etc. Cette première expérience fut très concluante. Un travail complet, sérieux avec des explications pédagogiques à la portée du client parfois néophyte sur cette thématique pointue. Une bonne expérience que nous n'hésiterons pas à renouveler.*

**Martine Bortolotti** - Responsable Projet, Responsable RSE, NORSKE SKOG

IAR propose des études personnalisées (études technico-économiques, notes techniques, lettre de veille... ) dans le domaine de la bioéconomie. Celles-ci viennent en appui des stratégies d'innovation industrielle des entreprises, des stratégies de recherche des laboratoires et des politiques d'innovation publiques. IAR aide ainsi les acteurs de la bioéconomie à innover, à se positionner sur de nouveaux marchés et des domaines technologiques porteurs, à développer des produits innovants, à mettre en œuvre des politiques publiques efficaces, etc.

Les clients IAR sont variés. À la fois, des grands groupes et des PME mais aussi des TPE, start-ups, acteurs de la recherche ou encore institutionnels. Leur point commun : tous sont concernés par les thématiques de la bioéconomie : chimie, biotechnologies, énergie, agroalimentaire, protéines végétales, matériaux, cosmétiques, ressources, biocontrôle, etc.



► études menées en 2016  
pour le compte de 4 sociétés

### TREMLIN, UNIQUE PLATEFORME DE VEILLE SUR LA THÉMATIQUE BIOÉCONOMIE

► Pour votre veille stratégique, votre structure peut bénéficier d'une plateforme accessible gratuitement aux membres adhérents du pôle IAR. Cette plateforme animée par le service Intelligence économique affiche une consultation en augmentation de 62 % avec 88 000 connexions en 2016, pour 14 000 informations pertinentes. Des alertes et lettres de veille internationales permettent aux entreprises de surveiller leur marché et d'anticiper ou réagir aux évolutions de l'environnement, de trouver un partenaire technique ou commercial, de veiller sur les technologies, brevet, AAP, la presse, la réglementation...

[www.iar-tremplin.com](http://www.iar-tremplin.com)



Tremplin



IAR INVEST

## QUAND LA BIOÉCONOMIE DEVIENT UN SECTEUR MAJEUR DE L'INVESTISSEMENT EN CAPITAL-RISQUE

La bioéconomie est en plein essor et est promise à un bel avenir. Les porteurs de projets innovants l'ont bien compris. C'est pourquoi on voit éclore, ces toutes dernières années, de nombreuses start-ups sur la thématique. Pour les aider à grandir et faire face aux challenges, notamment économiques, qu'elles peuvent rencontrer, IAR les accompagne à la levée de fonds en les mettant en relation avec les investisseurs réunis au sein du Club IAR-Invest.

Le Club des Investisseurs IAR-Invest a pour objectif d'aider les start-up, TPE et PME, à accéder plus facilement

à des fonds privés. Ces levées de fonds contribuent à accélérer leur croissance et à franchir le passage du stade de démonstration à celui de l'industrialisation.

Le Club est composé aujourd'hui de : Caisse des Dépôts Picardie et Champagne-Ardenne, CapAgro, Capricorn Venture, Emertec Demeter Gestion, Finovam, Picardie Investissement, Seventure, Sofinnova, Truffle Capital et UI Gestion.

La bioéconomie est aujourd'hui un secteur important d'investissement, dans lequel les porteurs de projets innovants ont réellement une carte à jouer !

*« La bioéconomie devient un secteur majeur de l'investissement en capital-risque ! La bioéconomie est un ensemble dont la taille économique est considérable. Mais les enjeux démographiques, environnementaux et socio-économiques qu'elle subit la conduisent à marche forcée vers des évolutions majeures, alors même qu'elle doit faire face aux défis de la croissance et de la compétitivité. Pour faire plus, mieux et moins cher, l'innovation, qu'elle soit numérique, biotechnologique ou économique fait nécessairement partie de la solution. C'est donc pour nous un champ d'opportunités important et durable... »*

**Bernard Maitre** - Président d'Emertec Demeter Gestion

Emertec a réalisé une dizaine d'investissements technologiques majeurs dans les secteurs de la bioéconomie ces dernières années, notamment grâce à IAR-Invest.

### Exemple de DEMETA, entreprise soutenue par Truffle Capital à hauteur de 3 millions d'€ en 2016 :

DEMETA, née de la fusion de 3 sociétés (Stratoz, Capnodis et Omega Cat System), dispose d'une très forte technologie de chimie verte, particulièrement en catalyse. Ces technologies sont utilisées dans des domaines

variés comme les polymères de spécialités, la chimie fine (Pharma, arômes et parfums, cosmétiques, etc.), ou le secteur du biocontrôle, notamment celui des médiateurs chimiques.

*« Notre premier passage devant les investisseurs d'IAR-Invest en 2012 a enclenché 3 ans de restructuration interne pour réorienter notre R&D vers des solutions applicatives de notre technologie, correspondant aux besoins des industriels. De la mise en œuvre des préconisations des investisseurs, et grâce aux mises en relations effectuées par IAR, en 2016 naît DEMETA, qui réalisera une augmentation de son capital (3 millions d'€) grâce à Truffle Capital. »*

**Frédéric Caijo** - Directeur département Chimie, DEMETA



AIGUILLER LES JEUNES  
ENTREPRISES INNOVANTES  
VERS LES BONS INTERLOCUTEURS

## STRUCTUREZ VOS COMPÉTENCES

IAR ŒUVRE À LA STRUCTURATION D'UNE OFFRE DE FORMATIONS POUR VOS BESOINS ACTUELS ET FUTURS

Après le développement d'un premier Campus des Métiers et des Qualifications (CMQ), dans les Hauts-de-France, sur la thématique Bioraffinerie Végétale et Chimie Durable ; IAR a accompagné avec succès en 2016 la structuration d'un deuxième CMQ, sur la thématique de la bioéconomie en région Grand Est.

Le Campus des Métiers et des Qualifications « Bioraffinerie Végétale et Biotechnologies Industrielles » en Région Grand Est a ainsi été labellisé par l'État. Porté par l'université de Reims Champagne-Ardenne, l'académie de Reims, la DRAAF et la Région Grand Est et soutenu par IAR ainsi que l'UIC PCA, 21 industriels membres du pôle et 3 agglomérations (Chalons en Champagne, Reims et Troyes), ce CMQ consiste en une approche cohérente des procédés innovants se basant sur les biotechnologies industrielles permettant d'exploiter et de valoriser les ressources végétales.

En axant sa spécialisation sur la biotechnologie industrielle, ce deuxième « CMQ Bioéconomie » vient compléter parfaitement l'offre du CMQ des Hauts-de-France qui, lui, est davantage tourné vers la chimie du végétal. À eux deux, ils représentent les seuls CMQ nationaux orientés bioéconomie, rendant encore davantage le Grand Est et les Hauts-de-France incontournables sur la thématique de la production et de la valorisation des bioressources.

*Le CMQ, dont IAR a été un catalyseur, nous permettra de faire connaître et valoriser la filière biotechnologies industrielles et plus largement la bioéconomie, notamment en offrant une large gamme de formations professionnelles, technologiques et générales sur le sujet.*

Guillaume Gellé - Président de l'Université de Reims Champagne-Ardenne (URCA)

> **Le 4<sup>ème</sup> Forum Industrie Recherche et Formation aura lieu le 3 octobre 2017 à Lille.** Le forum réunit plus d'une centaine de professionnels des valorisations du végétal : industriels, responsables des compétences et formations, académiques, chercheurs, interfaces, financeurs...

> IAR-Academy s'appuie sur la Commission d'Orientation Stratégique « Compétences et Formations »,

Présidents : **Denis Postel** - Professeur à l'Université de Picardie Jules Verne  
**Caroline Rémond** - Professeur à l'Université de Reims-Champagne-Ardenne

Contact IAR : **Guillaume Jolly et Leticia Diximus**

46

> formations labellisées

250

> offres d'emplois et de stages diffusées sur notre site Internet depuis 2015

4

> réunions du club RH en partenariat avec UIC PCA en 2016

IARNETWORK

CRÉER LES OPPORTUNITÉS  
DE RENCONTRES  
DU RÉSEAU IAR

PRÈS DE 60 OCCASIONS  
EN 2016 DE SE RENCONTRER

Lieux d'échanges ou de travail collaboratif, lieux de réflexion, de sensibilisation ou d'information, les événements organisés ou co-organisés par IAR permettent aux adhérents de se rencontrer, de se connaître ou encore de s'identifier pour travailler ensemble à l'essor de la bioéconomie française.

Parmi tous ces événements, les 24h de l'IAR sont toujours très appréciées des adhérents.

Le nouveau programme a séduit près de 200 participants en 2016 : le 1<sup>er</sup> jour, 18 candidats ont bénéficié chacun de 5 minutes pour présenter à tour de rôle, leur technologie ou

produit innovant, de façon amusante. Après vote du public, 4 candidats ont été récompensés pour leur innovation et pour le caractère ludique de leur présentation. Ils ont pu échanger plus longuement avec les adhérents au cours de la soirée festive qui a suivie.

Le 2<sup>ème</sup> jour, les adhérents IAR ont participé à près de 250 RDV d'affaires (en seulement 3h).

**NE MANQUEZ PAS LES PROCHAINES  
24H DE L'IAR LES 6 & 7 JUILLET 2017  
MÊME HEURE, MÊME ENDROIT !**

> L'association Adebitech, think tank indépendant transdisciplinaire des biotechnologies en France et IAR se sont associés (septembre 2016) pour favoriser les échanges et synergies interdisciplinaires au profit de l'innovation et du développement des filières industrielles dans le domaine des biotechnologies.

Le partenariat entre les deux structures porte notamment sur l'intégration réciproque d'événements initiés par l'un ou l'autre, ou élaborés ensemble. La collaboration a d'ores et déjà commencé avec COPROInov (11 et 12 octobre 2016) sur la valorisation des coproduits et PROTEInov (28 et 29 novembre 2016) sur les protéines : impacts des procédés, immunogénicité/allergénicité. Plusieurs événements conjoints sont également en cours de préparation en 2017.



*Le partenariat avec le Pôle IAR va permettre de créer des événements qui s'adressent à l'ensemble de la chaîne de valeur, de l'amont jusqu'aux applications, en passant par la production. Ensemble, nous voulons décloisonner au maximum les domaines d'applications des biotechnologies et ouvrir de nouveaux horizons aux filières industrielles et académiques.*

Manuel Gea - Président, Adebitech.

60

> occasions de se rencontrer en 2016

2000

> participants à nos événements en 2016

IAR remercie chaleureusement : Altinat/ Greentech, ARD, Avril, Axens, CCI Reims Epernay, D&Consultants, Deinove, Eurodia, ID Champagne-Ardenne, IPSB, ITERG, Lesaffre, Novasep, Pivert et Tereos Syral qui ont soutenu les actions du pôle en 2016 en sponsorisant ces événements.

# COMMUNICATION



En 2016, IAR a renforcé sa présence sur les réseaux sociaux : plus de publications sur LinkedIn et plus d'interactivité avec les adhérents, y compris pendant les événements, grâce à Twitter.

Les adhérents IAR ont une nouvelle voie de communication avec leur pôle et son réseau, et nombreux sont à s'en servir pour relayer une information sur leur activité.

La communauté d'abonnés est très réactive et les pages IAR sont bien suivies :

 **+ 67% D'ABONNÉS EN 2016 SUR LINKEDIN.**

 **+ 40% D'ABONNÉS EN 2016 SUR TWITTER.**



81

> articles de Presse

1

> intervention du pôle IAR toutes les semaines dans des conférences ou congrès

8

> communiqués de Presse

## AGROBIOBASE, UN OUTIL POUR L'ESSOR DES PRODUITS BIOSOURCÉS

> L'Agrobiobase est un site Internet recensant les produits biosourcés et leurs fournisseurs.

[www.agrobiobase.com](http://www.agrobiobase.com)



*Nous avons observé un impact économique positif du référencement de nos 14 produits dans l'Agrobiobase. La mise en ligne a permis d'accroître leur visibilité et régulièrement, des demandes d'approvisionnement nous sont parvenues.*

**Stéphane Laurent** - Directeur de l'Innovation, J. Rettenmaier & Söhne (JRS) France.

# NOS ADHÉRENTS

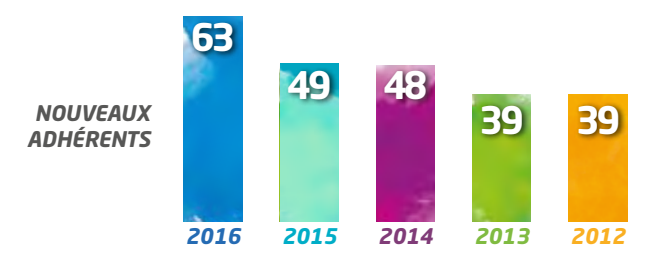
LES ADHÉRENTS DU RÉSEAU IAR

## ENSEMBLE POUR L'ESSOR DE LA BIOÉCONOMIE

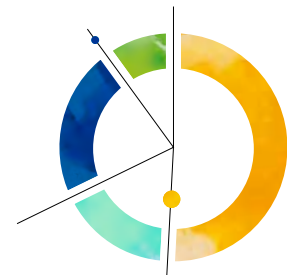
**Plus de 360** adhérents IAR  
**63** nouveaux adhérents en 2016

**1 ambition commune :**  
faire de la France un leader mondial  
de la bioéconomie

UNE DYNAMIQUE  
D'ADHÉSION CROISSANTE



AU SERVICE DE LA CROISSANCE  
DES ENTREPRISES ET DE L'EMPLOI



- PME / TPE / Start-up
- Grands groupes
- Organismes de formation et de recherche
- Autres : collectivités, organismes financiers, cabinets de consultants...



*En tant que pôle de la bioéconomie, IAR fédère et anime les différentes initiatives d'utilisation de la biomasse en France et participe au déploiement de la bioéconomie au niveau mondial. IAR est en cela la pierre angulaire de cette stratégie bioéconomie.*

Christophe Rupp-Dahlem - Directeur Affaires Publiques Groupe, ROQUETTE

*Les raisons de notre adhésion au pôle IAR sont triples : accéder au réseau du pôle, répondre à un besoin en lui présentant nos expertises et devenir partenaire de projets d'innovation.*

Laure Metzger - Directrice, RITMO Environnement - Adhérent depuis 2016

# LISTE DES ADHÉRENTS\*

\*Ayant acquitté leur cotisation au 31 décembre 2016

## Nouveaux adhérents 2016

Nouveaux adhérents 2017 (au 14 mars 2017)

★ Merci à nos sponsors 2016

## TPE ET START-UP

Abolis Biotechnologies

AELRED

AFYREN

**Agrotecsol**

Algama

Antoféol

ARCAD Champagne-Ardenne

BGene Genetics

Bio Attitude

BioEn Tech

Biolie

**Biophenol SAS**

BIOOptimize

Cascade

Caspeo

CB Agrafes

Celodev

Chanaxa

**Cobratex**

Culture In

Demeta

Ecocep

**Eterna SAS**

Entomo Farm

EPI France

**Eurolyo**

Européenne de Biomasse

Eviagenics

Fertigaz

**FlaxComposites**

Flottweg France SAS

FRD

**Futuramat**

Géochanvre F SA

**Glowee**

Haffner Energy

HuMan

**InnovaFeed**

Ionisos

**Labiocrac**

Lifco Industrie

Linea Colles Industrielles

**MicroPep Technologies**

MULTIFOLIA

**Naturamole**

NETZSCH Frères

**Neweaver**

**NextAlim**

Nov&Atech

Novolyze

NutriExpert

OHT - OSEAD Hydrocarbon Technologies

Olygose

**PILI**

★ **SAS PIVERT**

Prestations Viticoles Aubry

Rhizosfer

Root Lines Technology

**Sfly Proteins**

## Sustainable Bioproducts

Syngulon

**Synsight**

Teamcat Solutions

Trocme Vallart Emballage

Valogreen

## Vert Process

**Vitis Valorem**

**Woodoo**

## PME ET ETI

AC&CS - Groupe CRM

Actemium - AEI

**Activation**

Alderys SAS

AlgoSource

Allia

Alpem



APM

Aquitaine Science Transfert

Arbiom



Barriquand Technologies Thermiques

Bio Amber

Calira

Carbonex

**Cavac Biomatériaux**

**Champagne Bollinger**

Chamtor

Chimex

Chimie Recherche Environnement Evolution (CREE)

**CICAL**

Clextral

Condat

**Cryo Pur**

CUMA du Pays Sud Oise

D.R.T.

De Smet Engineers & Contractors



## Delta Neu

Denis & Fils

**Dijon Céréales**

Drone Agricole

Eco-Technilin

ELEPHANT VERT Sa

ETIA

**Eurocob**



Fermentalg

**Francopia**

Global Bioénergies

GNAT Ingénierie

GRT Gaz

Guaranteed Gluten Free

IFMAS

Improve

Institut Oenologique de Champagne (IOC)



La Chanvrière

Laboratoires GOËMAR

**Lanolines Stella**

Lebas Industries

Lefrant Rubco

Luzerne - Recherche et Développement LRD

Maguin

Mangin-Egly

Metabolic Explorer

Metarom France

MK Energies

Molydal

# LISTE DES ADHÉRENTS\*

\*Ayant acquitté leur cotisation au 31 décembre 2016

## Nouveaux adhérents 2016

## Nouveaux adhérents 2017 (au 14 mars 2017)

## ★ Merci à nos sponsors 2016

### Nyco SA

Oleon (Groupe Avril)  
PCAS  
PennAkem  
Processium  
Procéthol 2G  
Prosim  
Prospa  
Proteus SA

### Rettenmaier France SARL (JRS)

### Rittmo Agroenvironnement

Sairem  
Salveco

### SATT AxLR

SATT Grand Est  
SBO  
SCARA  
SDP

### Seco Fertilisants

Sensient Cosmetic Technologies  
Société Picardie Régénération  
Sofralab  
Soliance - Givaudan

### Sparflex

Speichim Processing  
STCM

### Tebodin Peters Engineering France (Bilfinger)

TECNOMA Technologies  
Terre de Lin  
Toulouse Tech Transfer  
Union Grap'Sud  
Valagro Carbone Renouvelable  
Valfrance

### Vito NV

WeylChem Lamotte  
Ynsect  
Ypso Facto

Bonduelle Renescure  
Bostik  
Bunge France  
CEVA Santé Animale  
Clemessy  
COLAS Campus Scientifique et Technique  
Cristal Union  
Danone Research  
DEHON  
EIFFAGE Travaux Publics  
EMC2  
Engie Champagne-Ardenne  
Faurecia Intérieur Industrie  
GEA Process Engineering  
**Givaudan**  
**Ineos Champlor SAS**  
**Ingredia SA**  
InVivo  
**Isagri SAS**  
Kadant-Lamort  
Lacoste  
Lesieur



L'Oréal  
**LVMH Recherche**  
**MHCS**  
Michelin  
MiXscience

Noriap  
Norske Skog Golbey  
Novacap



Pierre Cattier SAS  
**Pierre Guerin SAS**  
**Renault**  
Roquette  
Roullier  
**Royal Canin**  
SEPPIC  
SNC-Lavalin  
Solvay - Rhodia  
Soprema  
Soufflet SA  
Suez Groupe  
TECHNIP France



Tereos Syral  
**Terrena**  
Total  
**Treves**  
Veolia Environnement Recherche & Innovation  
Vivescia

## GROUPES ET FILIALES DE GROUPES

Acolyance  
Adisseo France SAS  
Air Liquide France Industrie  
Ajinomoto Foods Europe  
Alfa Laval  
Arkema



## RECHERCHE/TRANSFERT PUBLICS ET PRIVÉS

### Aérial

Agro-Transfert Ressources et Territoires  
Arvalis

### Association Agroressources et Bioéconomie Demain

### Celabor

Cetim  
Certech

### CIRAD

CIVC

### COCP - Laboratoire Chimie ParisTech

CoDEM Picardie - Le BATLAB

Commissariat à l'énergie atomique et aux énergies alternatives (CEA)

### COS - Laboratoire ENSC Rennes

CRDA Lycée Arago  
CRITT Polymères  
CTCPA  
EXTRACTIS  
FCBA

ICMUB - Institut de Chimie Moléculaire de l'Université de Bourgogne

IFPEn  
IFTH

# LISTE DES ADHÉRENTS\*

\*Ayant acquitté leur cotisation au 31 décembre 2016

## Nouveaux adhérents 2016

Nouveaux adhérents 2017 (au 14 mars 2017)

## ★ Merci à nos sponsors 2016

INERIS  
INRA Lille  
**Institut FEMTO-ST**



**Laboratoire Départemental d'Analyse et de Recherche (LDAR)**

**Laboratoire DRIVE**  
**Laboratoire IRDL**

## Laboratoire LSPC EA 4704

### La Paillasse

LRCCP  
LRGP  
MATERIA NOVA

## OMC - Laboratoire ENSC Rennes

### Polytech Lille

SFR Condorcet  
Toulouse White Biotechnology  
UNGDA

## UNIVERSITÉS-ÉCOLES-CENTRES DE FORMATION

AFPA Picardie  
AgroParisTech  
Arts et Métiers ParisTech (Châlons)  
CentraleSupélec  
Centre de Formation Saint-Jean-Baptiste de La Salle  
CNAM en Picardie  
CNRS Délégation Nord Pas-de-Calais Picardie  
CPE Lyon  
École de Biologie Industrielle  
École des Mines de Douai  
École Sup'Biotech  
ENSAIT  
EPLEFPA de l'Oise  
Escom  
Grenoble INP Pagora  
**ICAM**

Institut Polytechnique LaSalle  
Beauvais - ESITPA  
ISA Lille  
LEAP Sainte Colette  
Lycée Polyvalent Jean Macé  
Lycée LaSalle Reims Thillois  
NEOMA Business School Campus de Reims  
Pôle de formation Pasteur  
**Université Claude Bernard Lyon 1**  
**Université d'Artois**  
Université de Lille, Sciences et Technologies  
Université de Strasbourg  
UPJV  
URCA  
UTC  
UTT

## CABINETS DE CONSULTANTS

Agritel  
**Ayming Alma Consulting**  
Cabinet BLEGER-RHEIN-POUPON



**Efficient Innovation**  
**Finattec**  
RH Adéquation  
Sircome

## ORGANISMES FINANCIERS

Caisse d'Épargne Lorraine-Champagne Ardenne  
Caisse d'Épargne Picardie  
Caisse des Dépôts Champagne-Ardenne  
Caisse des Dépôts Picardie  
CapAgro  
Capricorn Ventures  
Crédit Agricole du Nord Est  
Emertec Demeter Gestion  
FINOVAM Gestion

France Brevets  
Picardie Investissement  
Seventure Partners  
Sofinnova  
Sofiprotéol Banque de développement  
Truffle Capital  
UI Gestion  
**Unigrains**

## ORGANISATIONS PROFESSIONNELLES ET PUBLIQUES

Agglomération de la Région de Compiègne  
Agro-Sphères  
Amiens Métropole  
**Ardennes Développement**  
ARI Picardie  
Association Technique Energie Environnement (ATEE)  
Transferts LR  
Biogaz Vallée  
**CEEBIOS**  
Céréales Vallée  
Chambre d'Agriculture de l'Aisne  
Chambre d'Agriculture de l'Oise  
Chambre d'Agriculture de la Somme  
Chambre Régionale d'Agriculture des Hauts-de-France  
Chambre d'Agriculture de l'Aube  
Chambre d'Agriculture de la Haute-Marne  
Chambre d'Agriculture de la Marne  
Chambre d'Agriculture des Ardennes  
Chambre Régionale d'Agriculture Alsace-Champagne-Ardenne-Lorraine

Chambre de Commerce et d'Industrie Territoriale de l'Aisne  
Chambre de Commerce et d'Industrie de Région Picardie  
Chambre de Commerce et d'Industrie Territoriale des Ardennes  
Chambre de Commerce et d'Industrie Territoriale de Châlons-en-Champagne  
Chambre de Commerce et d'Industrie Territoriale de la Haute-Marne



Chambre de Commerce et d'Industrie Territoriale de Troyes et de l'Aube  
Chambre de Commerce et d'Industrie de Région Champagne-Ardenne  
Cités en Champagne  
Communauté d'Agglomération du Beauvaisis  
Communauté d'Agglomération du Soissonnais  
Communauté de communes d'Épernay Pays de Champagne  
Confédération Européenne du Lin et du Chanvre (CELC)  
Confédération Générale des Planteurs de Betteraves (CGB)  
Coop de France

# LISTE DES ADHÉRENTS\*

\*Ayant acquitté leur cotisation au 31 décembre 2016

## Nouveaux adhérents 2016

Nouveaux adhérents 2017 (au 14 mars 2017)

## ★ Merci à nos sponsors 2016

FRCA de Champagne-Ardenne  
FRCA de Picardie  
Globe 21  
Grand Troyes



Invest in Reims

LINEA  
Reims Métropole  
SERPBIO  
**Sofie Agency**  
**Syndicat Mixte du Pôle d'Activités  
du Griffon**  
Technopole de l'Aube en Champagne  
UIC Picardie/Champagne-Ardenne  
Valbiom

# NOS PARTENAIRES

DES OPPORTUNITÉS DE COOPÉRATIONS EN FRANCE, EN EUROPE ET À L'INTERNATIONAL POUR NOS ADHÉRENTS

## MISER SUR LA PROXIMITÉ

EN LIEN AVEC LES PLATEFORMES, ASSOCIATIONS ET FÉDÉRATIONS NATIONALES



INRA : IAR fait partie du consortium biocontrôle de l'INRA avec notamment le projet BIODERA (lutte contre les nématodes).  
 ACDV : IAR est partenaire de premier rang pour l'organisation du Plant Based Summit 2017.  
 Adebiotech Partenariat Cf. p25

# MISER SUR LA COMPLÉMENTARITÉ

AVEC LES AUTRES PÔLES DE COMPÉTITIVITÉ EN FRANCE (INTERCLUSTERS)

**CRECOF :**  
favoriser l'émergence d'une filière de recyclage des composites en France

**Bâtiment durable :** véritable écosystème au service de l'innovation dans le bâtiment

**Pôles Grand-Est :**  
rapprochement des pôles de compétitivité de la Région Grand-Est dans le but de mieux coopérer pour générer de nouvelles opportunités économiques en région.

**Club Sully :**  
structurer et accroître la collaboration des pôles agri-agro et répondre aux enjeux d'innovations auxquels font face les acteurs des secteurs Agricoles, Agro-Alimentaires et Forestier en agissant de façon concertée sur tout le territoire national.

**Ecotech :**  
rapprochement des pôles de compétitivité dédiés aux éco-technologies dans le but de faciliter les échanges entre leurs adhérents respectifs.

**CRECOF**  
1 - Aerospace Valley  
2 - Astech  
3 - Axelera  
4 - EMC2  
5 - Fibres-Energivie  
6 - I-Trans  
7 - Plastipolis  
8 - Team<sup>2</sup>  
9 - Techtera  
10 - UP-Tex

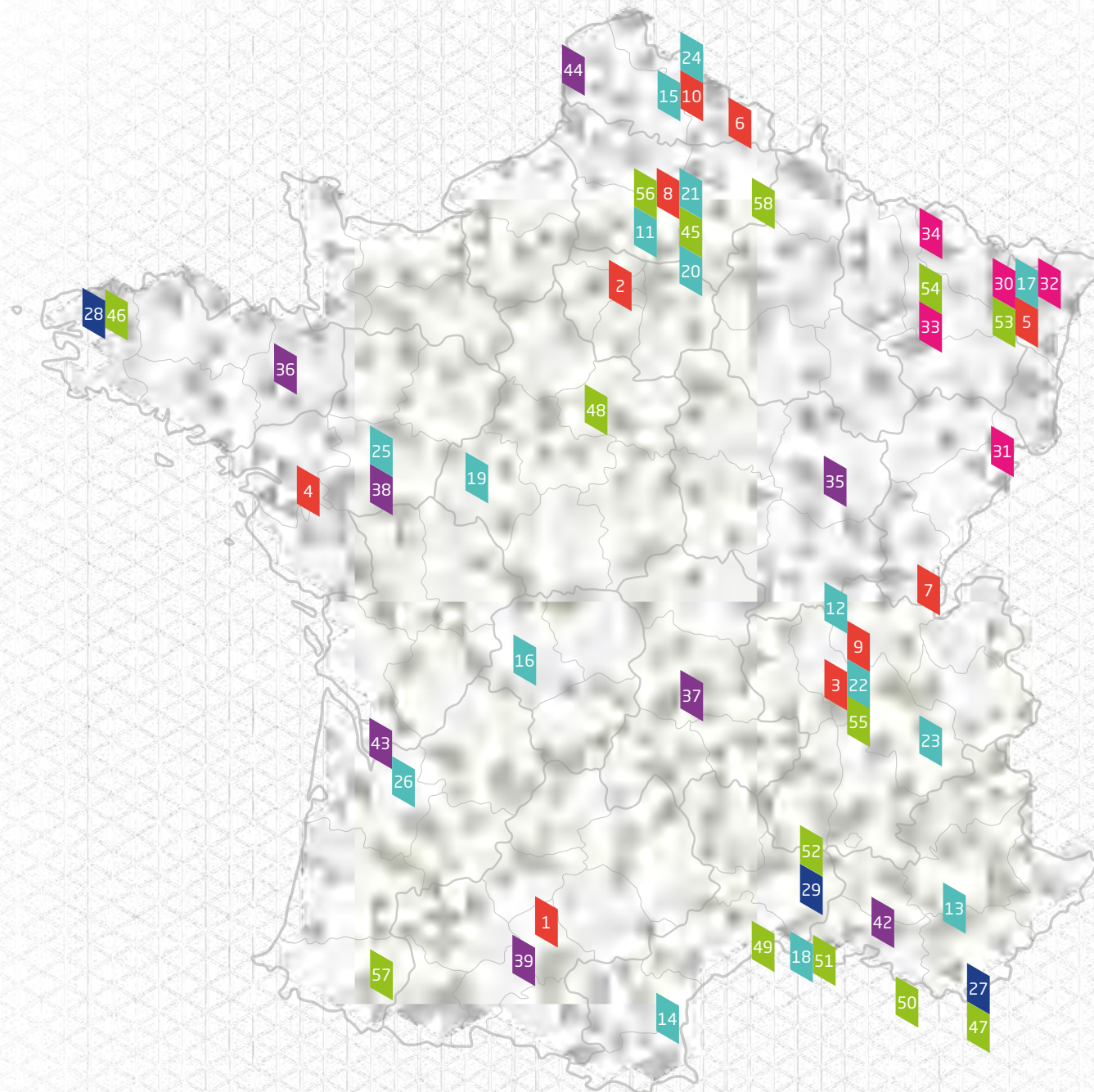
**Bâtiment durable**  
11 - Advancity  
12 - Axelera  
13 - Capenergies  
14 - Derbi  
15 - Matikem  
16 - Pôle Céramique  
17 - Fibres-Energivie  
18 - Safe  
19 - S2E2  
20 - Systematic  
21 - Team<sup>2</sup>  
22 - Techtera  
23 - Tenerdis  
24 - UP-Tex  
25 - Vegepolys  
26 - Xylofutur

**Microalgues**  
27 - Mer Méditerranée  
28 - Mer Bretagne Atlantique  
29 - Trimatec

**Pôles Grand Est**  
30 - Fibres-Energivie  
31 - Véhicule du Futur  
32 - Alsace Biovalley  
33 - Hydreos  
34 - Materialia

**Club Sully**  
35 - Vitagora  
36 - Valorial  
37 - Céréales Vallée  
38 - Vegepolys  
39 - Agri Sud-Ouest Innovation  
40 - Qualimed  
41 - Qualitropic  
42 - Terralia  
43 - Xylofutur  
44 - Aquimer

**Ecotech**  
45 - Advancity  
46 - Mer Bretagne Atlantique  
47 - Mer Méditerranée  
48 - Dream  
49 - Eau  
50 - Optitec  
51 - Safe  
52 - Trimatec  
53 - Fibres-Energivie  
54 - Hydreos  
55 - Axelera  
56 - Team<sup>2</sup>  
57 - Avenia  
58 - IAR



Réunion

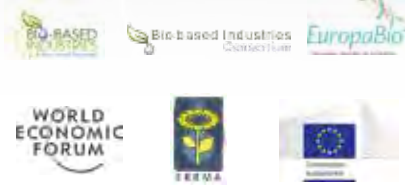
En 2016, IAR a notamment intensifié ses relations avec les pôles Axelera et Vitagora.

# MISER SUR LA PROXIMITÉ

EN LIEN AVEC L'EUROPE ET LE BRÉSIL



Bio Based Industries Cf. p 16 et 17  
 Adhérent d'EuropaBio  
 Membre du EC DG GROW Biobased Products Expert Group  
 Membre du Renewable Raw Materials Group (ERRMA-RRM)  
 Membre du groupe « biobased » du World Economic Forum



EUROPE'S BIOECONOMY INTERCLUSTER **3Bi**  
**3Bi - Brokering Bio-Based innovation**  
 Biobased Delta (Pays-Bas)  
 Biovale (Royaume-Uni)  
 Bioeconomy Cluster (Allemagne)  
 Greenwin (Belgique)  
 Spring Cluster (Italie)  
 IAR do Brasil Cf. p 15



## IAR

### LE PÔLE DE LA BIOÉCONOMIE

IAR est le Pôle de compétitivité dédié à la bioéconomie. Il est aujourd'hui la référence en France et un acteur incontournable en Europe et le reste du monde sur les thématiques d'innovation, de production et de valorisation alimentaires, industrielles et énergétiques des bioressources.



*Catalyseur de l'innovation dans le secteur de la bioéconomie, en 10 ans le pôle IAR a véritablement œuvré à faire de la France un des leaders mondiaux dans le domaine de la valorisation des ressources renouvelables. Fédérateur des acteurs, force de propositions et soutien aux projets innovants, IAR est pour moi la référence mondiale en termes de cluster dédié à la bioéconomie.*

**James Philp**, Science and Technology Policy Analyst for the Bioeconomy, OCDE

Implanté en régions Hauts-de-France et Grand Est, la démarche du pôle IAR s'appuie sur un modèle de bioraffinerie territorialisée où agriculture et industrie sont intimement liées et où usages alimentaires et industriels des bioressources se côtoient et se complètent.

Fort de plus de 360 adhérents, IAR rassemble les acteurs actifs et innovants sur l'ensemble de la chaîne de valeur, depuis l'amont agricole jusqu'à la mise sur le marché de produits finis : coopératives agricoles, établissements de recherche et universités, entreprises de toutes tailles, acteurs publics... Le Pôle et ses adhérents couvrent tous les champs de la

production et de la valorisation des ressources biologiques (terre, bois, mer et déchets) pour des applications dans les domaines de l'alimentaire, de l'industrie et de l'énergie.

Depuis 2005, IAR a accompagné plus de 220 projets représentant un investissement total de près d'1,6 milliard d'euros.

La contribution du pôle à la bioéconomie est aujourd'hui une réalité en termes d'avancées scientifiques et technologiques, de création d'emplois, d'efficacité énergétique et environnementale mais aussi de renforcement de la compétitivité de la France et de revitalisation de ses zones rurales.

# THÉMATIQUES

L'animation des thématiques stratégiques du pôle IAR s'appuie notamment sur des Commissions. Chaque Commission est coordonnée par un Président assisté d'un membre de l'équipe du pôle. Les différentes composantes (Recherche-Enseignement-Industrie) trouvent leur place dans ces groupes qui ont pour objectifs de décliner la feuille de route globale du pôle IAR, de définir une vision stratégique, de faire émerger des projets collaboratifs innovants et d'animer leur communauté via des journées spécifiques.

IAR concentre en particulier ses activités sur 4 axes stratégiques qui recouvrent de nombreuses thématiques :

**1** PRODUCTION DE LA RESSOURCE : agriculture de précision, biocontrôle, agromachinisme...

**2** VALORISATION ALIMENTAIRE : humaine et animale (ingrédients, protéines, etc.)

**3** VALORISATION INDUSTRIELLE : biomolécules et matériaux biosourcés

**4** VALORISATION ÉNERGÉTIQUE : biocarburants avancés et méthanisation

Les axes stratégiques sont ensuite déclinés en de nombreuses thématiques prioritaires. IAR concentre notamment ses activités sur les ingrédients à destination de l'alimentation humaine et animale, les bioressources, les biomolécules, les matériaux biosourcés, la méthanisation et les biocarburants avancés.

## COMMISSION AGROMATÉRIEAUX

Président : **Karim Belhouli** - Directeur EcoTechnilin  
Contact IAR : **Jean Bausset**

## COMMISSION

### BIOCARBURANTS AVANCÉS

Président : **Frédéric Martel** - Directeur Procethol 2G  
Contact IAR : **Caroline Rayol**

## COMMISSION BIOMOLÉCULES

Président : **Gérard Bacquet** - Directeur Escom  
Contact IAR : **Jacky Vandeputte**

## COMMISSION INGRÉDIENTS

Présidents : **Frédéric Bouvier** - Scientific Advisor, Nutrition & Health R&D chez Roquette Frères  
**Denis Chereau** - Directeur IMPROVE  
Contact IAR : **Sandrine Dereux**

## COMMISSION RESSOURCES

Président : **Ghislain Gosse** - Président d'Agro-transfert Ressources et Territoires  
Contact IAR : **Marie Loyaux**

## COMMISSION MÉTHANISATION

Président : **Éric Delacour** - PDG de Fertigaz  
Contact IAR : **Caroline Rayol**



# LA GOUVERNANCE

Le Bureau est composé de 16 membres qui fixent les grands axes stratégiques et labellisent les projets.

Le Conseil d'Administration regroupe 36 membres. Il est chargé de mettre en œuvre les décisions et la politique définie par l'Assemblée Générale.

Le Conseil Scientifique donne un avis sur la qualité des projets avec l'appui éventuel d'un expert externe. Ses recommandations sont transmises au Bureau pour l'éclairer dans sa décision finale de labellisation. Composition : Jean-Luc Baret (Ferm'N Zym), Jacques Bousquet (Retraité Total), Bruno Jarry (Académie des Technologies), Laurent Martiny (URCA), Denis Postel (UPJV), Daniel Richard-Mollard (retraité MESR).

## PRÉSIDENT PRÉSIDENTS D'HONNEUR 1<sup>ER</sup> VICE-PRÉSIDENT



## VICE-PRÉSIDENTS TRÉSORIER SECRÉTAIRE



- 1 ▶ **Thierry Stadler** (Directeur Général d'Extractis)
- 2 ▶ **Dominique Dutartre**
- 3 ▶ **Bernard Mary**
- 4 ▶ **Yvon Le Henaff** (Directeur Général d'ARD)
- 5 ▶ **Anne Wagner** (Directrice Innovation chez Tereos)
- 6 ▶ **Jean-François Rous** (Directeur Innovation chez Sofiprotéol)
- 7 ▶ **François PrévotEAU** (représentant le Président de la Chambre Régionale d'Agriculture de Champagne-Ardenne)
- 8 ▶ **Christophe Rupp-Dahlem** (Head of Global Public Affairs, Roquette)

## AUTRES MEMBRES DU BUREAU



- 1 ▶ **Amandine Pérez** (Responsable des partenariats Recherche, Innovation et Développement chez AVRIL)
- 2 ▶ **Étienne De Montarnal** (Directeur du service « appui aux entreprises » à la Chambre de Commerce et d'Industrie Territoriale de l'Aisne)
- 3 ▶ **Olivier Parent** (DG Chamtor, groupe Vivescia)
- 4 ▶ **Jean-Pierre Laporte** (Président du Crédit Agricole du Nord-Est)
- 5 ▶ **Michel Mangion** (Responsable RSE et Innovation chez Cristal Union)
- 6 ▶ **Karim Behloul** (Directeur Général d'Eco-Technilin)
- 7 ▶ **Éric Delacour** (Président de Fertigaz)
- 8 ▶ **Laëticia Gerbe** (Responsable des partenariats R&D de Tereos)
- 9 ▶ **Philippe Choquet** (Directeur de l'UniLaSalle)
- 10 ▶ **Michel Brazier** (Président de l'Université de Picardie Jules Verne)
- 11 ▶ **Christophe Clément** (représentant le Président de l'Université de Reims Champagne-Ardenne)
- 12 ▶ **Denis Postel** (représentant le Président de l'Université de Technologie de Compiègne)

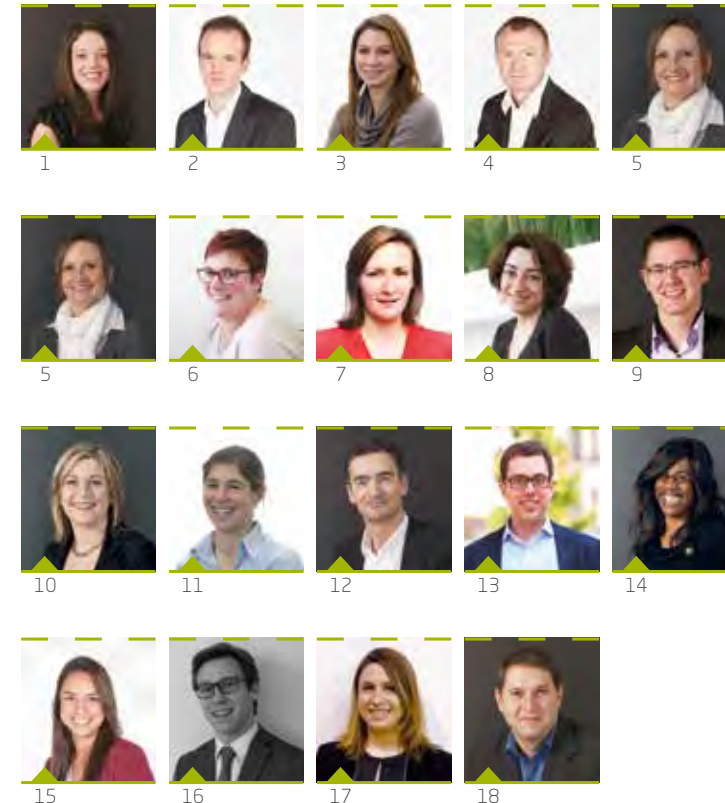
# L'ÉQUIPE

## IAR, UNE ÉQUIPE DÉDIÉE AU SERVICE DE L'INNOVATION BIOSOURCÉE

Les collaborateurs IAR (ingénieurs, spécialistes du montage de projets, du marketing et de la communication), une équipe dynamique à votre service pour vous accompagner dans vos projets d'innovation biosourcée.



**Boris Dumange**  
DIRECTEUR GÉNÉRAL



- 1 ▶ **Amélie Balasse**  
ASSISTANTE COMPTABILITÉ
- 2 ▶ **Jean Bausset**  
RESPONSABLE PROJETS MATÉRIAUX BIOSOURCÉS
- 3 ▶ **Jessica Canon**  
RESPONSABLE DES RELATIONS ADHÉRENTS
- 4 ▶ **Johan De Coninck**  
RESPONSABLE BUSINESS DÉVELOPPEMENT
- 5 ▶ **Sandrine Dereux**  
RESPONSABLE PROJETS INGRÉDIENTS
- 6 ▶ **Léticia Diximus**  
ASSISTANTE ADMINISTRATIVE
- 7 ▶ **Évelyne Dobbels**  
ASSISTANTE PROJETS
- 8 ▶ **Caroline Guirado**  
RESPONSABLE MARKETING & RELATIONS PRESSE
- 9 ▶ **Guillaume Jolly**  
RESPONSABLE ANIMATION TERRITORIALE ET FORMATIONS
- 10 ▶ **Stéphanie Louis**  
RESPONSABLE COMMUNICATION
- 11 ▶ **Marie Loyaux**  
RESPONSABLE PROJETS RESSOURCES
- 12 ▶ **Christophe Luguel**  
RESPONSABLE DES AFFAIRES INTERNATIONALES
- 13 ▶ **Antoine Peeters**  
RESPONSABLE PARTENARIATS ET RELATIONS EXTÉRIEURES
- 14 ▶ **Nina Quelenis**  
RESPONSABLE INTELLIGENCE ÉCONOMIQUE
- 15 ▶ **Caroline Rayol**  
RESPONSABLE PROJETS BIOCARBURANTS AVANCÉS & MÉTHANISATION - CHARGÉE DES AFFAIRES INTERNATIONALES
- 16 ▶ **Louis Tiers**  
CHARGÉ DE MISSION INTELLIGENCE ÉCONOMIQUE
- 17 ▶ **Virginie Valet**  
RESPONSABLE ÉVÉNEMENTIEL
- 18 ▶ **Jacky Vandeputte**  
COORDINATEUR PROJETS  
RESPONSABLE PROJETS BIOMOLÉCULES

# BOOSTEZ VOS DÉVELOPPEMENTS

BIOSOURCÉS AVEC LES SERVICES IAR

## IARPROJETS

**Boostez votre compétitivité par l'innovation**

- ▶ Accompagnement personnalisé du montage au financement de vos projets
- ▶ Des projets nationaux et européens

## IAR INTELLIGENCE ÉCONOMIQUE

**Maîtrisez l'information sur la bioéconomie**

- ▶ Études personnalisées
- ▶ Veille stratégique

## IARNETWORK

**Les RDV networking IAR**

- ▶ Réseautage et échange
- ▶ Informations et veille technologique ciblée
- ▶ Sensibilisation et information/formation

## IARINTERNATIONAL

**Développez vos réseaux et marchés à l'international**

- ▶ Augmenter votre visibilité à l'international
- ▶ Identifier vos partenaires étrangers
- ▶ Développer vos partenariats technologiques et commerciaux

## IARACADEMY

**Structurez vos compétences**

- ▶ Accompagnement & développement de l'offre de formations
- ▶ Diffusion d'offres d'emplois
- ▶ Diagnostics stratégiques RH

## IARINVEST

**Ouvrez les portes des financements privés**

- ▶ Accompagnement personnalisé dans vos levées de fonds
- ▶ Visibilité auprès des investisseurs

## NOUS CONTACTER

### PAR COURRIER

**Pôle de compétitivité IAR**

50-52 boulevard Brossolette - BP 05  
02930 Laon Cedex  
FRANCE

### PAR EMAIL

[contact@iar-pole.com](mailto:contact@iar-pole.com)

### PAR TÉLÉPHONE

+33 3 23 23 25 25

## NOUS RENDRE VISITE

**IAR siège administratif de Laon**

50-52 boulevard Brossolette  
02000 Laon

**IAR Bureau de Paris**

11, rue de la Baume  
75008 Paris

**IAR Bureau de Reims**

35, rue René Cassin  
51430 Bezannes

## NOUS SUIVRE

### LES RÉSEAUX SOCIAUX



IAR, le Pôle de la Bioéconomie



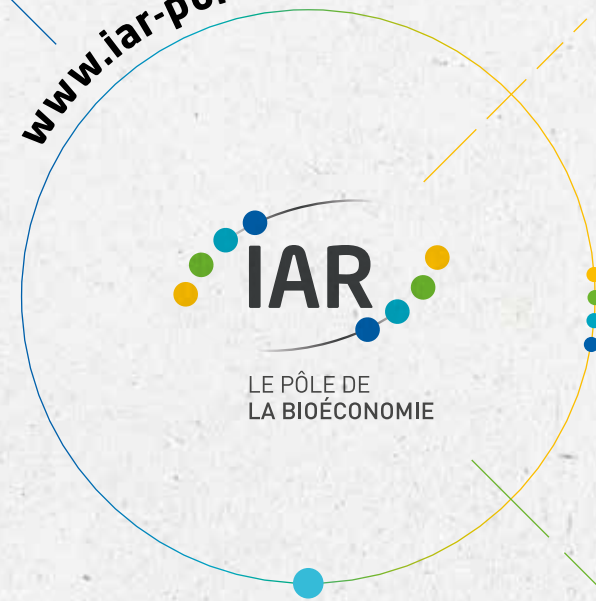
@PoleIAR

## ET TOUTES LES INFOS SUR

**Notre site Internet**

[www.iar-pole.com](http://www.iar-pole.com)

[www.iar-pole.com](http://www.iar-pole.com)



LE PÔLE DE  
LA BIOÉCONOMIE

**Conception - Rédaction**  
Pôle IAR

**Création - Réalisation**  
Agence Point Virgule  
[www.pointvirgule.fr](http://www.pointvirgule.fr)

**Photographies**  
Pôle IAR  
Shutterstock.com

Mai 2017

RAPPORT  
D'ACTIVITÉ  
2 0 1 6



LE PÔLE DE  
LA BIOÉCONOMIE

**IAR** *Siège administratif*  
50-52 boulevard Brossolette  
BP 05 - 02930 Laon Cedex  
FRANCE  
Tél : +33 (0)3 23 23 25 25  
contact@iar-pole.com

**www.iar-pole.com**

*Retrouvez-nous aussi sur :*

